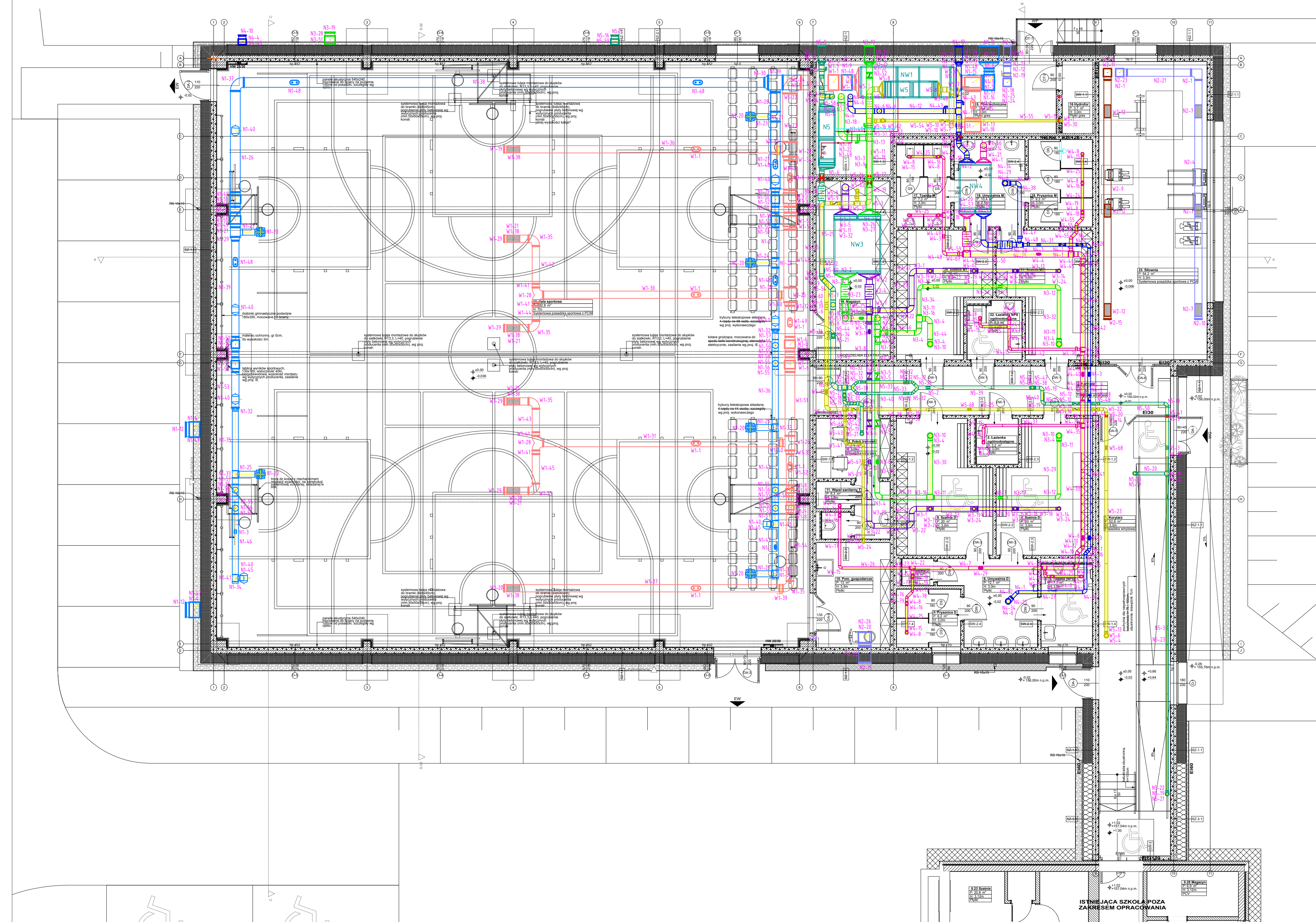
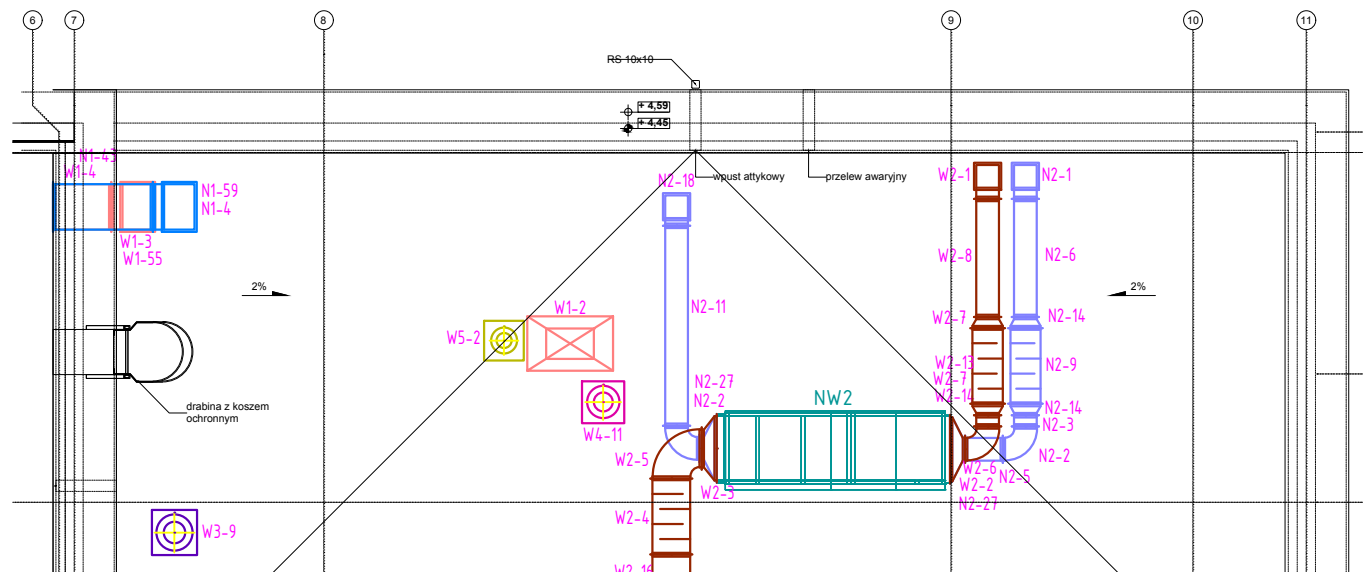


PARTER



DACH



Nr	Opis elementu	Szt	m2
WS-			
WS-1	Zawór wyrzynowy 100	1	
WS-2	Wyrzynna 200	1	
WS-3	Kolano 90-90	1	0,182
WS-4	Zawór wyrzynowy 100	1	
WS-5	Trumki 200-500	1	
WS-6	Kolano 90-90	5	0,182
WS-7	Kolano 200-50	3	0,225
WS-8	Węzły sztywne 100-200-10-10	2	0,554
WS-9	Kolano 90-45	4	0,116
WS-10	Kolano 90-45	2	0,065
WS-11	Pokręta wyrzynowa 90	1	
WS-12	Pokręta wyrzynowa 150	2	
WS-13	Redukcja 90-125	2	0,000
WS-14	Kłosa z gwint 125	1	0,025
WS-15	Kłosa gwint 100	1	0,025
WS-16	Redukcja 200-160	1	
WS-17	Kłosa gwint 160	1	0,025
WS-18	Kanal wentylacyjny 90-200	1	0,547
WS-19	Kanal wentylacyjny 90-81	1	0,447
WS-20	Kanal wentylacyjny 125-100	4	0,039
WS-21	Kanal wentylacyjny 90-219	1	0,110
WS-22	Kolano 90-45	1	0,065

[illegible]

Nz	Nr	Opis elementu	Sat
462	WZ-		
126	WZ-1	Kolano 30x30x100-50-50-100-60	2
	WZ-2	Redukcja 30x30x100-30x30x100-30x30x100	1
	WZ-3	Redukcja 30x30x100-30x30x100-30x30x100	1
	WZ-4	Trunk akustyczny 400x400x1000	1
	WZ-5	Koło uchwytno 30x30-100-60	1
	WZ-6	Koło 30x30x100-30x30x100-60	1
	WZ-7	Redukcja 30x30x100-30x30x100-30x30x100	2
	WZ-8	Kanal wentylacyjny 300x300-160	1
	WZ-9	Kanal wentylacyjny 300x300-160	1
311	WZ-10	Wyrzutnia 500x400	1
092	WZ-11	Kanal wentylacyjny 300x300-100	1
097	WZ-12	Kratka linowa 500x500	3
103	WZ-13	Trunk akustyczny 400x400x1000	1
085	WZ-14	Kanal wentylacyjny 300x300-100	1
091	WZ-15	Zalaznica 300x300-100	1
085	WZ-16	Kanal wentylacyjny 300x300-100	1
000			
156			
198	W3-		
206	W3-1	Kanal wentylacyjny 200x420	2

m2	NS-39	Kanal ventilyfisy 150-160x373	0,580
0,580	NS-40	Kanal ventilyfisy 150-160x373	0,580
0,580	NS-41	Kanal ventilyfisy 150-160x373	0,580
0,580	NS-42	Kanal ventilyfisy 150-160x373	0,580
0,580	NS-43	Kanal ventilyfisy 150-160x373	0,580
0,580	NS-44	Kanal ventilyfisy 150-160x373	0,580
0,580	NS-45	Kanal ventilyfisy 150-160x373	0,580
0,580	NS-46	Kanal ventilyfisy 150-160x373	0,580
0,580	NS-47	Kanal ventilyfisy 150-160x373	0,580
0,580	NS-48	Kanal ventilyfisy 150-160x373	0,580
0,580	NS-49	Kanal ventilyfisy 150-160x373	0,580
0,580	NS-50	Kanal ventilyfisy 150-160x373	0,580
0,580	NS-51	Kanal ventilyfisy 150-160x373	0,580
0,580	NS-52	Kanal ventilyfisy 150-160x373	0,580
0,580	NS-53	Kanal ventilyfisy 150-160x373	0,580
0,580	NS-54	Kanal ventilyfisy 150-160x373	0,580
0,580	NS-55	Kanal ventilyfisy 150-160x373	0,580
0,580	NS-56	Kanal ventilyfisy 150-160x373	0,580
0,580	NS-57	Kanal ventilyfisy 150-160x373	0,580
0,580	NS-58	Kanal ventilyfisy 150-160x373	0,580
0,580	NS-59	Kanal ventilyfisy 150-160x373	0,580
0,580	NS-60	Kanal ventilyfisy 150-160x373	0,580
0,580	NS-61	Kanal ventilyfisy 150-160x373	0,580
0,580	NS-62	Kanal ventilyfisy 150-160x373	0,580

1	2,54	N3-39	Katoli ventrylasy 200-274
1	0,60	N3-40	Katoli ventrylasy 200-264
1	0,08	N3-41	Katoli ventrylasy 250-500
1	0,39	N3-42	Katoli ventrylasy 250-750
1	0,217	N3-43	Katoli ventrylasy 250-858
1	0,608	N3-44	Katoli ventrylasy 200-438
1	1,15	N3-45	Katoli ventrylasy 200-149
1	0,039	N3-46	Katoli ventrylasy 200-242
1	0,059	N3-47	Katoli ventrylasy 850-870
2	0,082	N4-48	Prospicua i shkafkiny 451
1	0,082	N4-49	Prospicua i shkafkiny 451
1	0,104	N3-50	Katoli ventrylasy 250-3000
1	0,081	N3-51	Katoli ventrylasy 1000-1000
1	0,068	N3-52	Kolano 250-75
1	0,057	N3-53	Katoli ventrylasy 250-988
1	0,312		
2	0,091		
1	0,049		
1	0,065		
1	0,696		
1	2,000		
1	0,076		
2	0,089		

1	1.1704	Nr	-39	Kanal węgliniec 205A-195
1	1.039	Nr	-40	Droga rzeczna kajakowa (szlak RZK)
1	0.875	Nr	-41	Trójka 250-280
1	0.118	Nr	-42	Kanal węgliniec 205A-193
1	0.066	Nr	-43	Kanal węgliniec 205A-197
1	0.651	Nr	-44	Kanal węgliniec 205A-206
1	1.042	Nr	-45	Kanal węgliniec 205A-260
1	0.483	Nr	-46	Kanal węgliniec 205A-246
1	0.637	Nr	-47	Kanal węgliniec 205A-202
2	1	Nr	-48	Kłosa węgliniec 400-200
1	0.736	Nr	-49	Trójka 250-30-30
1	2.305	Nr	-50	Łka 205A-30-30-40-40
1	1.265	Nr	-51	Kanal węgliniec 205A-20-40
2	1.083	Nr	-52	Kanal węgliniec 205A-20-40
1	0.164	Nr	-53	Kanal węgliniec 205A-20-40
1	0.043	Nr	-54	Kanal węgliniec 205A-20-24
1	0.043	Nr	-55	Kłosa 250-10
1	0.043	Nr	-56	Kanal węgliniec 205A-490
1	0.043	Nr	-57	Kanal węgliniec 205A-250
1	0.043	Nr	-58	Kanal węgliniec 205A-245
1	0.043	Nr	-59	Trójka węgliniec 60-40-100
1	0.043	Nr	-60	
1	0.043	Nr	-61	
1	0.043	Nr	-62	
1	0.043	Nr	-63	
1	0.043	Nr	-64	
1	0.043	Nr	-65	
1	0.043	Nr	-66	
1	0.043	Nr	-67	
1	0.043	Nr	-68	
1	0.043	Nr	-69	
1	0.043	Nr	-70	
1	0.043	Nr	-71	
1	0.043	Nr	-72	
1	0.043	Nr	-73	
1	0.043	Nr	-74	
1	0.043	Nr	-75	
1	0.043	Nr	-76	
1	0.043	Nr	-77	
1	0.043	Nr	-78	
1	0.043	Nr	-79	
1	0.043	Nr	-80	
1	0.043	Nr	-81	
1	0.043	Nr	-82	
1	0.043	Nr	-83	
1	0.043	Nr	-84	
1	0.043	Nr	-85	
1	0.043	Nr	-86	
1	0.043	Nr	-87	
1	0.043	Nr	-88	
1	0.043	Nr	-89	
1	0.043	Nr	-90	
1	0.043	Nr	-91	
1	0.043	Nr	-92	
1	0.043	Nr	-93	
1	0.043	Nr	-94	
1	0.043	Nr	-95	
1	0.043	Nr	-96	
1	0.043	Nr	-97	
1	0.043	Nr	-98	
1	0.043	Nr	-99	
1	0.043	Nr	-100	
1	0.043	Nr	-101	
1	0.043	Nr	-102	
1	0.043	Nr	-103	
1	0.043	Nr	-104	
1	0.043	Nr	-105	
1	0.043	Nr	-106	
1	0.043	Nr	-107	
1	0.043	Nr	-108	
1	0.043	Nr	-109	
1	0.043	Nr	-110	
1	0.043	Nr	-111	
1	0.043	Nr	-112	
1	0.043	Nr	-113	
1	0.043	Nr	-114	
1	0.043	Nr	-115	
1	0.043	Nr	-116	
1	0.043	Nr	-117	
1	0.043	Nr	-118	
1	0.043	Nr	-119	
1	0.043	Nr	-120	
1	0.043	Nr	-121	
1				

[illegible]

W5-25	Kanal ventralfarynx 15-230004-638	1	2.609
W5-26	Tröjkn 550-100	1	0.182
W5-27	Redagad 25-90	1	0.000
W5-28	Kanal ventralfarynx 15-110	1	0.061
W5-29	Kanal ventralfarynx 15-1300-157	1	0.000
W5-30	Kanal ventralfarynx 15-100	1	0.031
W5-31	Tröjkn 50-125	1	0.200
W5-32	Redagad 30-150	1	0.000
W5-33	Kanal ventralfarynx 15-566	1	0.261
W5-34	Kanal ventralfarynx 15-23000-378	1	0.855
W5-35	Kanal ventralfarynx 15-8754	1	0.344
W5-36	Kanal ventralfarynx 15-211	3	0.005
W5-37	Kanal ventralfarynx 15-211	3	0.005
W5-38	Kanal ventralfarynx 15-485	1	0.733
W5-39	Kanal ventralfarynx 15-465	1	0.279
W5-40	Kanal ventralfarynx 15-56	1	0.000
W5-41	Kanal 10-90	2	0.005
W5-42	Kanal ventralfarynx 15-553	1	0.174
W5-43	Kanal ventralfarynx 15-886	1	0.252
W5-44	Kanal ventralfarynx 15-110	1	0.244
W5-45	Kanal ventralfarynx 15-575	1	0.202
W5-46	Kanal 15-45	2	0.678
W5-47	Kanal ventralfarynx 15-210	1	0.083
W5-48	Kanal ventralfarynx 15-110	2	0.082

Wu-25	Kanal ventral/geschw. 900-100	6	0
Wu-26	Kanal ventral/geschw. 100-214.8	1	0
Wu-27	Tränke 160-160	1	0
Wu-28	Reduz. 160-160	1	0
Wu-29	Kanal ventral/geschw. 50-x1000-293	1	0
Wu-30	Kanal ventral/geschw. 100-118	1	0
Wu-31	Kilosee 80-90	1	0
Wu-32	Kanal ventral/geschw. 50-1081	1	0
Wu-33	Kanal ventral/geschw. 50-x1000-1817	1	2
Wu-34	Tränke 180-180	1	0
Wu-35	Reduz. 180-180	1	0
Wu-36	Kanal ventral/geschw. 100-561	1	0
Wu-37	Kanal ventral/geschw. 100-x1000-485	1	0
Wu-38	Tränke 200-100	1	0
Wu-39	Reduz. 200-100	1	0
Wu-40	Kanal ventral/geschw. 180-1730	1	0
Wu-41	Kanal ventral/geschw. 100-763	1	0
Wu-42	Kanal ventral/geschw. 100-2620	1	0
Wu-43	Tränke 250-150	1	0
Wu-44	Reduz. 250-100	1	0
Wu-45	Reduz. 250-200	1	0
Wu-46	Kanal ventral/geschw. 200-x1000-333	1	2
Wu-47	Kanal ventral/geschw. 100-2796	1	0
Wu-48	Kilosee 105-90	1	0

373	W5-4	Tłuszk 250-400	1
381	W5-5	Kanal wentylacyjny 280-667	1
405	W5-6	Kolano 250-50	1
445	W5-7	Przełącznica zamknięta 200	2
475	W5-8	Kanal wentylacyjny 200-2000	1
482	W5-9	Muchozna 200	1
1037	W5-10	Przełącznica 200	1
1042	W5-11	Kolano 250-50	1
1043	W5-12	Kanal wentylacyjny 250-200	1
1048	W5-13	Kanal wentylacyjny 250-200	1
1050	W5-14	Kolano 250-50	1
1051	W5-15	Trójnik 150-125	2
1052	W5-16	Redukcja 150-105	2
1053	W5-17	Kanal wentylacyjny 125-503	1
1054	W5-18	Kanal wentylacyjny 125-138	1
1055	W5-19	Kolano 200-150	1
1056	W5-20	Kanal wentylacyjny 150-160	1
1057	W5-21	Kolano 200-150	1
1058	W5-22	Kolano 200-150	5
1059	W5-23	Kanal wentylacyjny 200-650	2
1060	W5-24	Zawór wentylacyjny 125	8
1061	W5-25	Trójnik 250-200	1
1062	W5-26	Redukcja 250-200	1
1063	W5-27	Kolano 250-200-126	1

	№	Opis elementu	Sa
0.931	W1-	Kłapa rezytowa 440-200	
0.119	W2-	Wyrzutnia dachowa A400-80	
1.256	W3-	Przebieg dachowy 50-50-20-20	
	W4-	Kanal wentylacyjny A300-700	
0.530	W5-	Łuk 100x50-30-10-10-10	
0.157	W6-	Łuk 100x50-30-10-20-10	
0.242	W7-	Kanal wentylacyjny A300-80-80	
0.118	W8-	Łuk 100x50-30-10-10-10	
0.208	W9-	Kanal wentylacyjny A300-80-80	
0.090	W10-	Przebieg szczytowy 30x50-30-20-20	
0.060	W11-	Przebieg szczytowy 30x50-30-20-20-20	
0.054	W12-	Przebieg szczytowy 30x50-30-20-20	
0.668	W13-	Kłapa rezytowa A400-400	
0.000	W14-	Kłapa rezytowa 50-50-50-50	
0.000	W15-	Kłapa rezytowa 50-50-50-50-50	
0.000	W16-	Kanal wentylacyjny A300-700	
0.000	W17-	Kanal wentylacyjny A300-700	
0.000	W18-	Kanal wentylacyjny A300-670	
0.275	W19-	Kłapa rezytowa A400-400	
0.967	W20-	Zalążnica 50x50-50	
0.045	W21-	Kanal wentylacyjny A300-600	
0.763	W22-	Zalążnica 50x50-50	

	m2	
1		NL-1 Krasni vestnyagi-200
2		NL-2 Krasni vestnyagi-200-2950
3		NL-3 Krasni vestnyagi-200-2950
4		NL-5 Kolano 05-05
5		NL-10 Gersinia 300/20
6		NL-11 Trjapki 200-200
7	2 2200	NL-12 Krasni vestnyagi-200-2426
8	1 1540	NL-14 Kolano 05-05-05
9	6 1578	NL-16 Krasni vestnyagi-200-565-65
10	6 1008	NL-17 Krasni vestnyagi-200-545
11	0 112	NL-18 Krasni vestnyagi-200-545
12	0 436	NL-19 Krasni vestnyagi-200-440
13	2 014	NL-20 Kolano 00-45
14	0 945	NL-21 Kolano 00-45
15	1 0731	NL-22 Kolano 00-45
16	1 9700	NL-23 Kolano 00-45
17	2 266	NL-24 Krasni vestnyagi-200-100
18	3 274	NL-25 Krasni vestnyagi-200-301
19	1 2279	NL-26 Krasni vestnyagi-200-100
20	1 100	NL-27 Krasni vestnyagi-200-100
21	1 288	NL-28 Krasni vestnyagi-200-100
22	2 066	NL-29 Krasni vestnyagi-200-100
23	1 000	NL-30 Krasni vestnyagi-200-100
24	1 000	NL-31 Krasni vestnyagi-200-100
25	4 900	NL-32 Krasni vestnyagi-200-100
26		NL-33 Krasni vestnyagi-200-100
27		NL-34 Krasni vestnyagi-200-100
28		NL-35 Krasni vestnyagi-200-100
29		NL-36 Krasni vestnyagi-200-100
30		NL-37 Krasni vestnyagi-200-100
31		NL-38 Krasni vestnyagi-200-100
32		NL-39 Krasni vestnyagi-200-100
33		NL-40 Krasni vestnyagi-200-100
34		NL-41 Krasni vestnyagi-200-100
35		NL-42 Krasni vestnyagi-200-100
36		NL-43 Krasni vestnyagi-200-100
37		NL-44 Krasni vestnyagi-200-100
38		NL-45 Krasni vestnyagi-200-100
39		NL-46 Krasni vestnyagi-200-100
40		NL-47 Krasni vestnyagi-200-100
41		NL-48 Krasni vestnyagi-200-100
42		NL-49 Krasni vestnyagi-200-100
43		NL-50 Krasni vestnyagi-200-100
44		NL-51 Krasni vestnyagi-200-100
45		NL-52 Krasni vestnyagi-200-100
46		NL-53 Krasni vestnyagi-200-100
47		NL-54 Krasni vestnyagi-200-100
48		NL-55 Krasni vestnyagi-200-100
49		NL-56 Krasni vestnyagi-200-100
50		NL-57 Krasni vestnyagi-200-100
51		NL-58 Krasni vestnyagi-200-100
52		NL-59 Krasni vestnyagi-200-100
53		NL-60 Krasni vestnyagi-200-100
54		NL-61 Krasni vestnyagi-200-100
55		NL-62 Krasni vestnyagi-200-100
56		NL-63 Krasni vestnyagi-200-100
57		NL-64 Krasni vestnyagi-200-100
58		NL-65 Krasni vestnyagi-200-100
59		NL-66 Krasni vestnyagi-200-100
60		NL-67 Krasni vestnyagi-200-100
61		NL-68 Krasni vestnyagi-200-100
62		NL-69 Krasni vestnyagi-200-100
63		NL-70 Krasni vestnyagi-200-100
64		NL-71 Krasni vestnyagi-200-100
65		NL-72 Krasni vestnyagi-200-100
66		NL-73 Krasni vestnyagi-200-100
67		NL-74 Krasni vestnyagi-200-100
68		NL-75 Krasni vestnyagi-200-100
69		NL-76 Krasni vestnyagi-200-100
70		NL-77 Krasni vestnyagi-200-100
71		NL-78 Krasni vestnyagi-200-100
72		NL-79 Krasni vestnyagi-200-100
73		NL-80 Krasni vestnyagi-200-100
74		NL-81 Krasni vestnyagi-200-100
75		NL-82 Krasni vestnyagi-200-100
76		NL-83 Krasni vestnyagi-200-100
77		NL-84 Krasni vestnyagi-200-100
78		NL-85 Krasni vestnyagi-200-100
79		NL-86 Krasni vestnyagi-200-100
80		NL-87 Krasni vestnyagi-200-100
81		NL-88 Krasni vestnyagi-200-100
82		NL-89 Krasni vestnyagi-200-100
83		NL-90 Krasni vestnyagi-200-100
84		NL-91 Krasni vestnyagi-200-100
85		NL-92 Krasni vestnyagi-200-100
86		NL-93 Krasni vestnyagi-200-100
87		NL-94 Krasni vestnyagi-200-100
88		NL-95 Krasni vestnyagi-200-100
89		NL-96 Krasni vestnyagi-200-100
90		NL-97 Krasni vestnyagi-200-100
91		NL-98 Krasni vestnyagi-200-100
92		NL-99 Krasni vestnyagi-200-100
93		NL-100 Krasni vestnyagi-200-100
94		NL-101 Krasni vestnyagi-200-100
95		NL-102 Krasni vestnyagi-200-100
96		NL-103 Krasni vestnyagi-200-100
97		NL-104 Krasni vestnyagi-200-100
98		NL-105 Krasni vestnyagi-200-100
99		NL-106 Krasni vestnyagi-200-100
100		NL-107

1	0.062	NZ-1	Krasn. verp. 1930-50-55-58
1	1.14	NZ-2	Krasn. verp. 1930-50-55-58
2	1.074	NZ-3	Krasn. verp. 1930-50-55-58
2		NZ-4	Krasn. verp. 1930-50-58
1	0.250	NZ-5	Krasn. verp. 1930-58
1	0.250	NZ-6	Krasn. verp. 1930-58
1	0.668	NZ-7	Kratka linova 500/250
1	1.882	NZ-8	Trupke akvarifera 4364/40/1000
1	0.250	NZ-9	Trupke 1930-58
1	0.251	NZ-10	Krasn. verp. 1930-58
2	0.169	NZ-11	Krasn. verp. 1930-58
1		NZ-12	Krasn. verp. 1930-58
1		NZ-13	Cepionia 30460
1	0.063	NZ-14	Iskapa svet. 1930-50-55-58
1	1.063	NZ-15	Cepionia 50440
1	0.063	NZ-16	Krasn. verp. 1930-58
1	0.056	NZ-17	Krasn. verp. 1930-58
1	0.452	NZ-18	Prospetiv. akvarifera 200-50-60-60
1	0.057	NZ-19	Prospetiv. akvarifera 200-50-60
2	0.178	NZ-20	Krasn. verp. 1930-58
1	1.029	NZ-21	Krasn. verp. 1930-58
1	0.250	NZ-22	Krasn. verp. 1930-58
1	0.000	NZ-23	Krasn. verp. 1930-58
1	0.953	NZ-24	Krasn. verp. 1930-58
1	0.000	NZ-25	Krasn. verp. 1930-58

2	1 580	
2	0 084	
1	0 980	
1	11 718	
1	0 650	
1	1 074	
1	0 900	
1	0 909	
1	3 176	
1	0 360	
1		
2	0 253	
1		
1	1 350	
1	0 382	
2	0 170	
1		
1	1 980	
1	3 356	
1	1 226	
1	2 004	
1	1 800	
1	1 000	
1	1 000	

Centrale wentylacyjne:	Instalacje sanitarne
<ul style="list-style-type: none"> - NW1 - sala sportowa, - NW2 - siłownia, - NW3 - szatnie, - NW4 - umywalnie, wyciąg z WC, - N5 / W5 - wymiennik glikolowy. 	Tom
	III INSTALACJE SANITARNE

Dodatkowe elementy:

- 252t. filtr kanalizacyjny G3 600x400 (przed czepianiem GWCI (NW1),
- 122t. filtr kanalizacyjny G3 500x400 (przed czepianiem GWCI (NW2),
- 152t. filtr kanalizacyjny G3 400x300 (przed czepianiem GWCI (NW3),
- 152t. filtr kanalizacyjny G3 300x200 (przed czepianiem GWCI (NW4),
- 152t. filtr kanalizacyjny G3 300x200 (przed czepianiem GWCI (NS / WS),
- 1,4m kanał grawitacyjny 300x200,
- 252t. kratka sienna 300x200,
- 0,3m kanał grawitacyjny Ø125,
- 252t. kratka sienna Ø125,
- 0,3m kanał grawitacyjny Ø100,
- 152t. kłapa pop. Ø100,
- 252t. kratka sienna Ø100.

Projektant:
mgr inż. Łukasz Kurzydowski
upr. bud. do projektowania w sw. instalacyjnej w zakresie sieć, i urządzeń cieplnych, wentylacji i gazowych, wodociągowej i kanalizacyjnych bez ograniczeń
LUB/0294/POOS/13

Sprawdzący:
mgr inż. Rafał Kosidło
upr. bud. do projektowania w sw. instalacyjnej w zakresie sieć, i urządzeń cieplnych, wentylacji i gazowych, wodociągowej i kanalizacyjnych bez ograniczeń
LUB/0294/POOS/12

Asystent projektanta:
mgr inż. Bartłomiej Skrobowski

Tytuł rysunku

Zestawianie mater

Zestawienie nie obejmuje izolacji kanałów (grubość izolacji zgodnie z opisem technicznym)	instalacji wentylacji
	Skala rysunku 1:100
	data 14.12.2020
	Nr rysunku S-1.11